

Концепция поселка на 1200 жителей при перспективном многофункциональном ESG-ЦОД

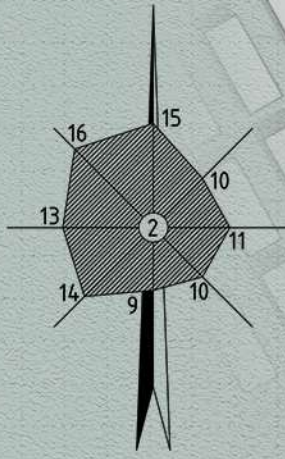


автор -

Кузичкин Петр Николаевич

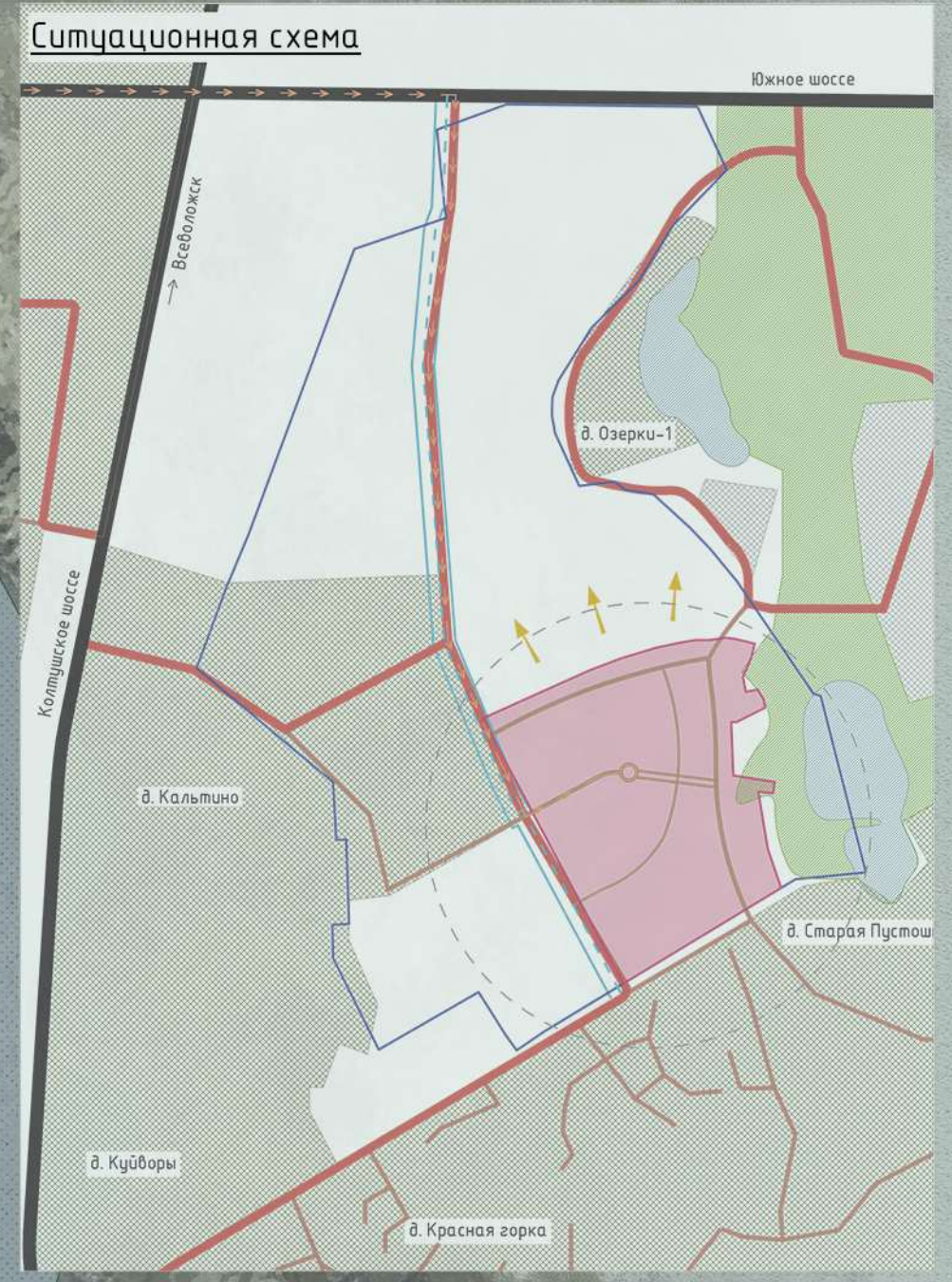
руководители -

Дрижаполова Н.М., Иванов И.А., Якуненкова М.С



- Экспликация**
- 1 - школа
 - 2 - детский сад
 - 3 - администрация
 - 4 - фельдшерский пункт
 - 5 - магазин
 - 6 - досуговый центр
 - 7 - жилой дом
 - с коммерческими помещениями
 - 8 - церковь
 - 9 - гостевые дома
 - 10 - СПА
 - 11 - физкультурный комплекс
 - 12 - ЦОД с теплицей
 - 13 - оранжерея в линейном парке
 - 14 - автомойка

Технико-экономические показатели:
 количество жителей - 1200
 площадь селитебной зоны - 29 га
 площадь зоны ЦОД - 1,6 га
 общая полезная площадь - 30000 м²



- Условные обозначения:**
- магистральные дороги
 - распределительные дороги
 - границы участка проектирования
 - движение общественного транспорта
 - границы поселка
 - ООПТ Колтушские высоты
 - газопровод
 - местные дороги
 - застроенные территории
 - перспективное развитие поселка

Схема функционального зонирования



Схема транспортно-пешеходного каркаса



Условные обозначения:

- жилая зона
- общественный центр
- рекреационная зона
- зона ЦОД
- радиус доступности детского сада (500м)

Условные обозначения:

- главная дорога
- главная улица
- местные улицы
- проезды
- пешеходные дорожки
- велослужбы
- граница поселка
- остановка автобуса

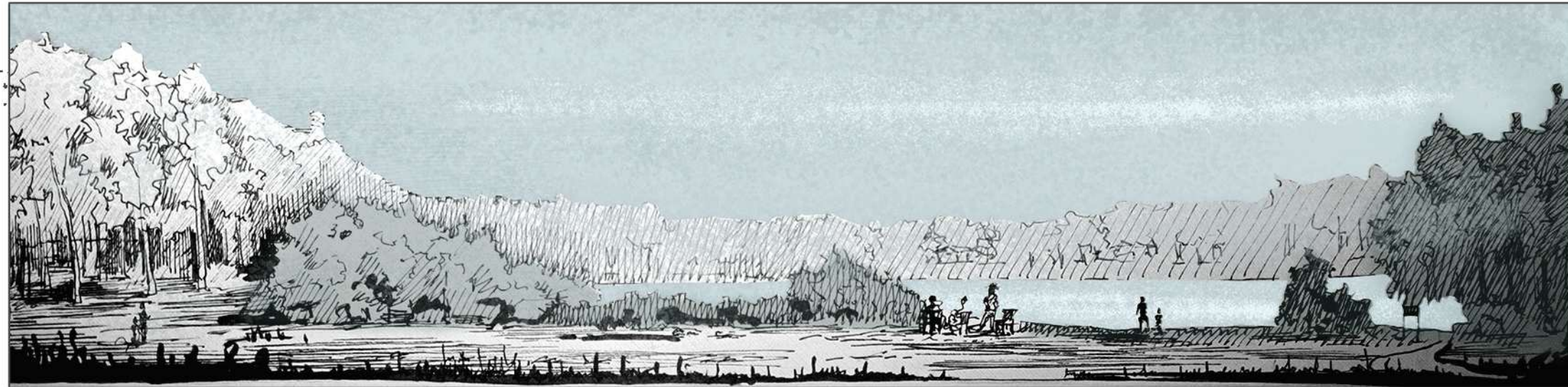
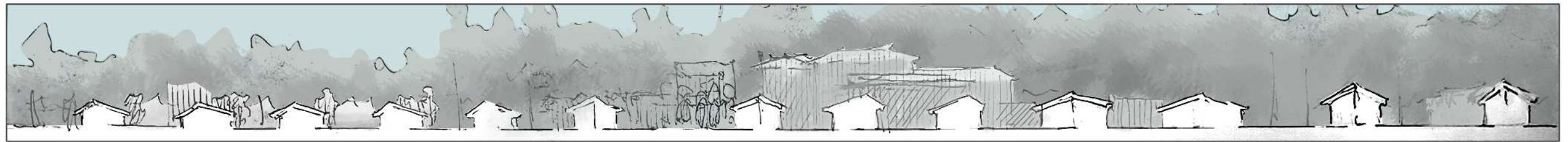
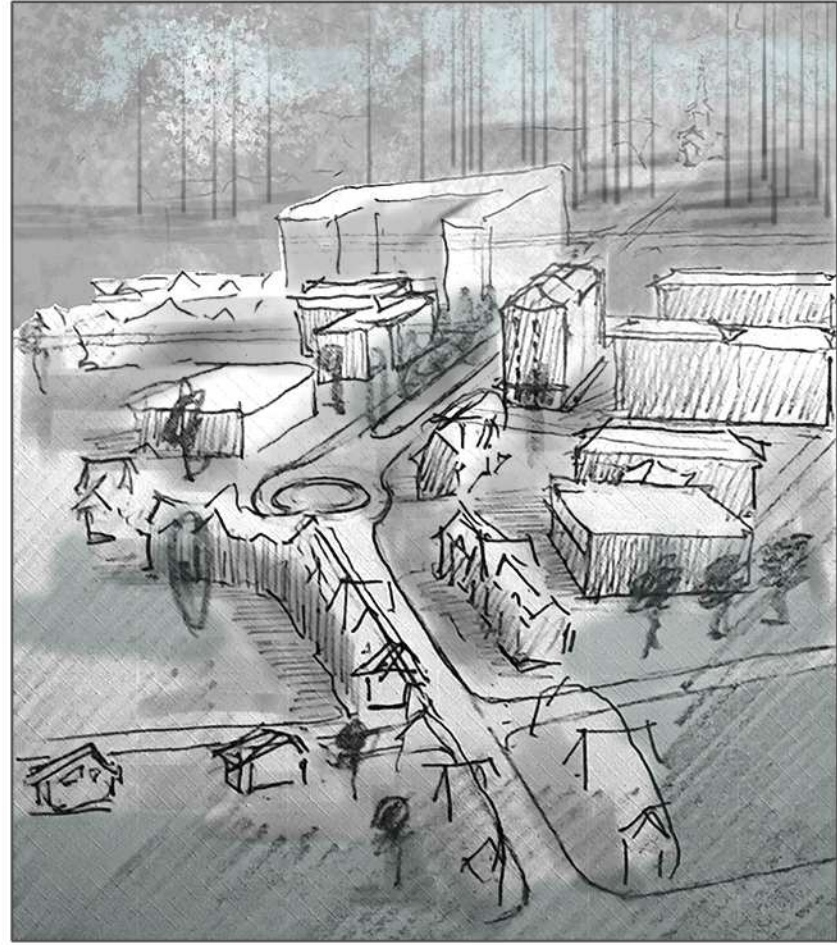
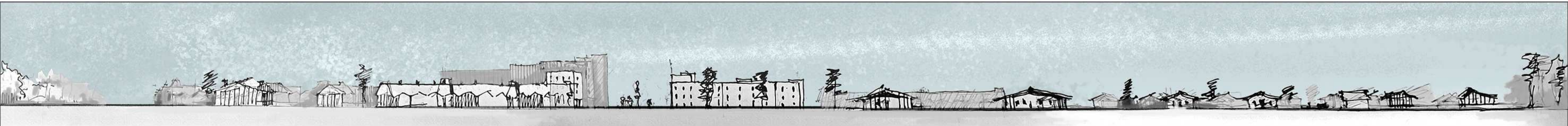
Схема инженерных коммуникаций

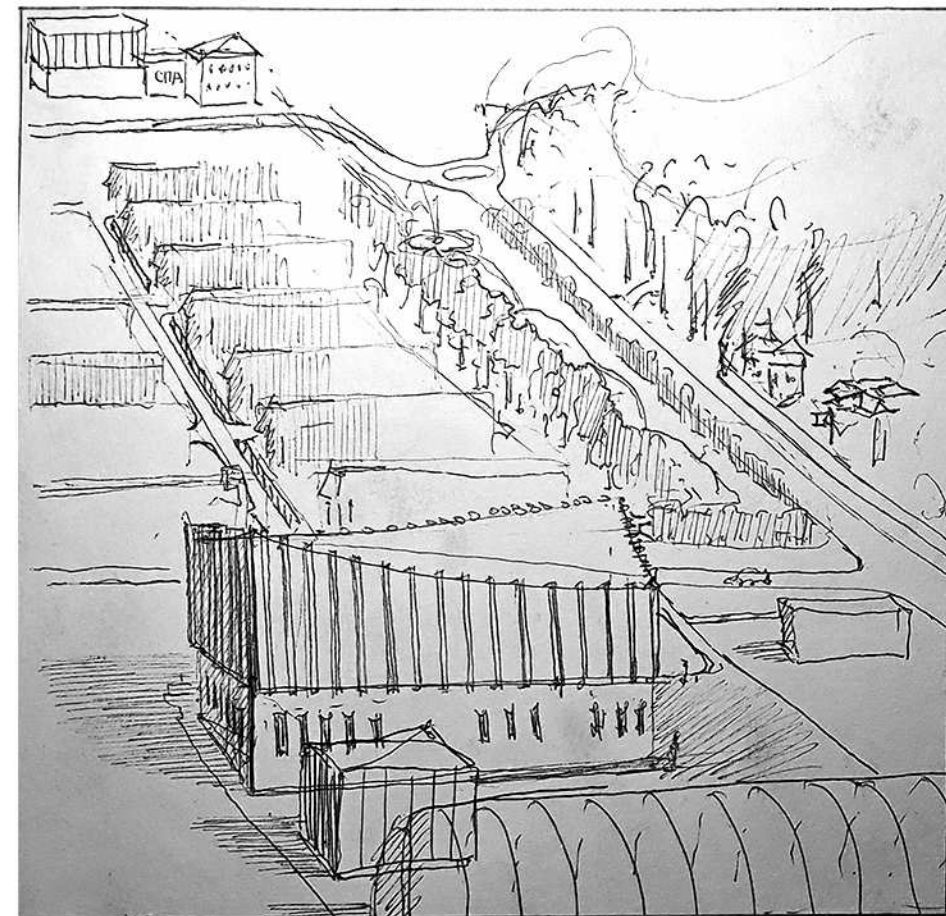
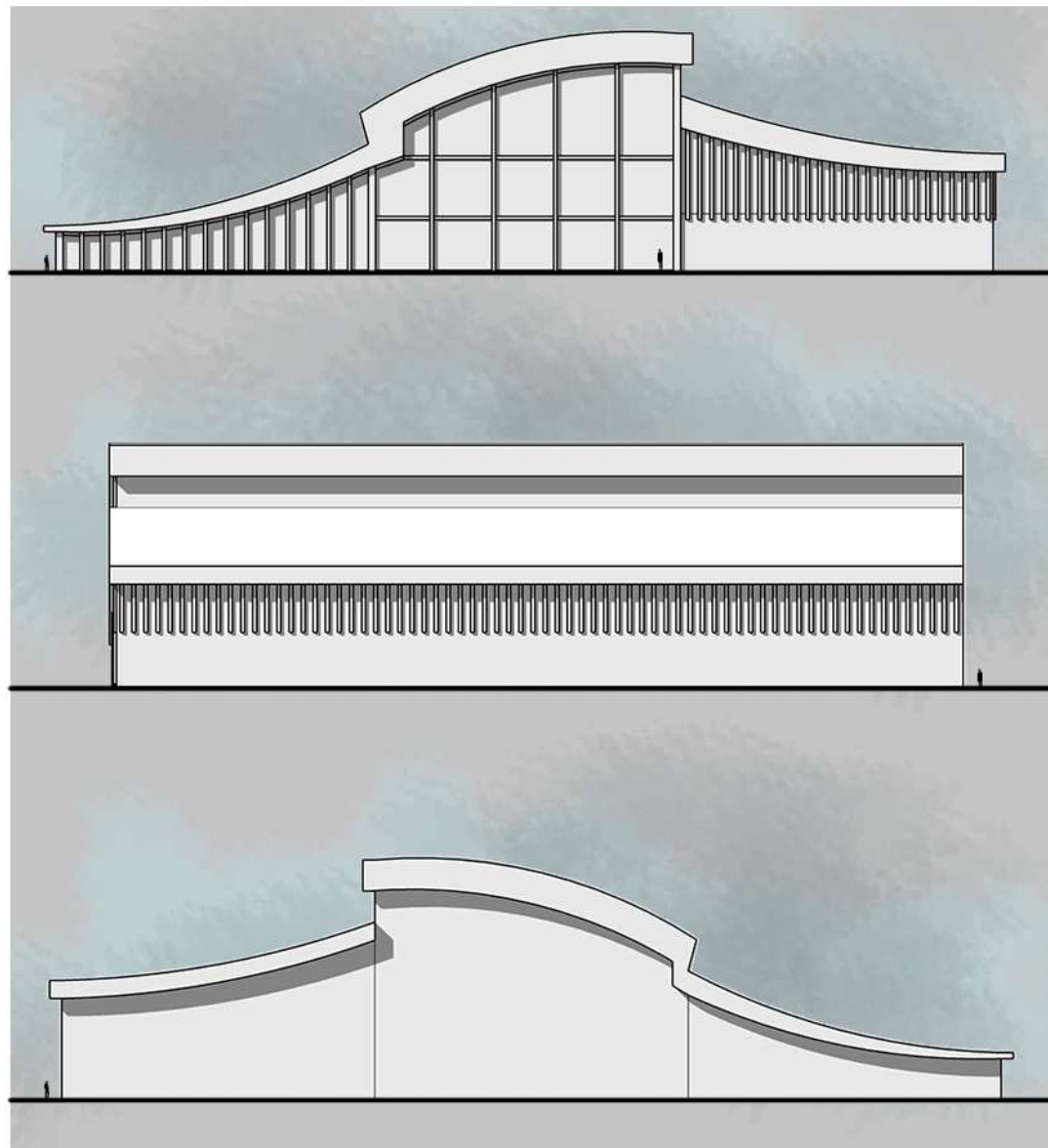
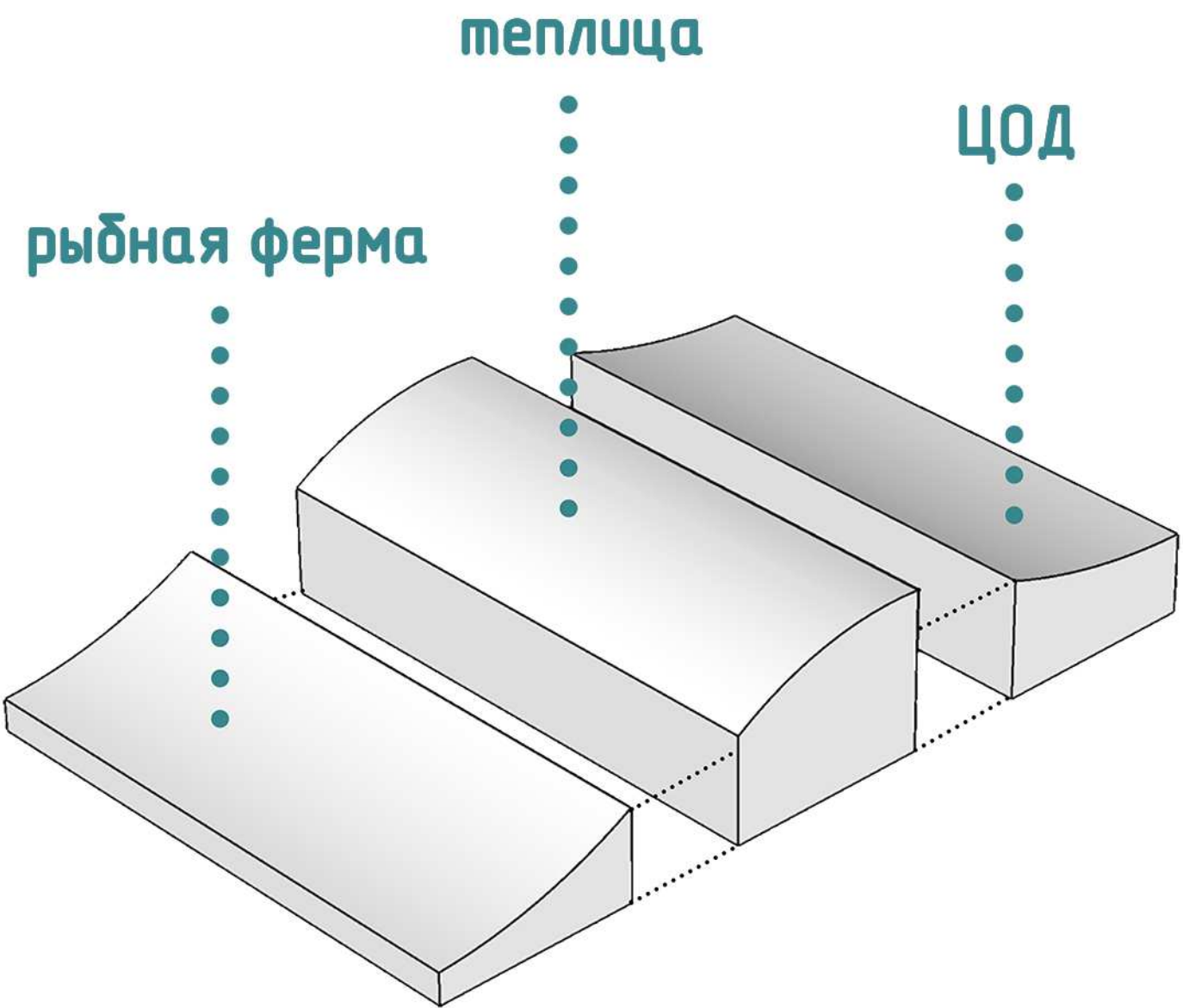


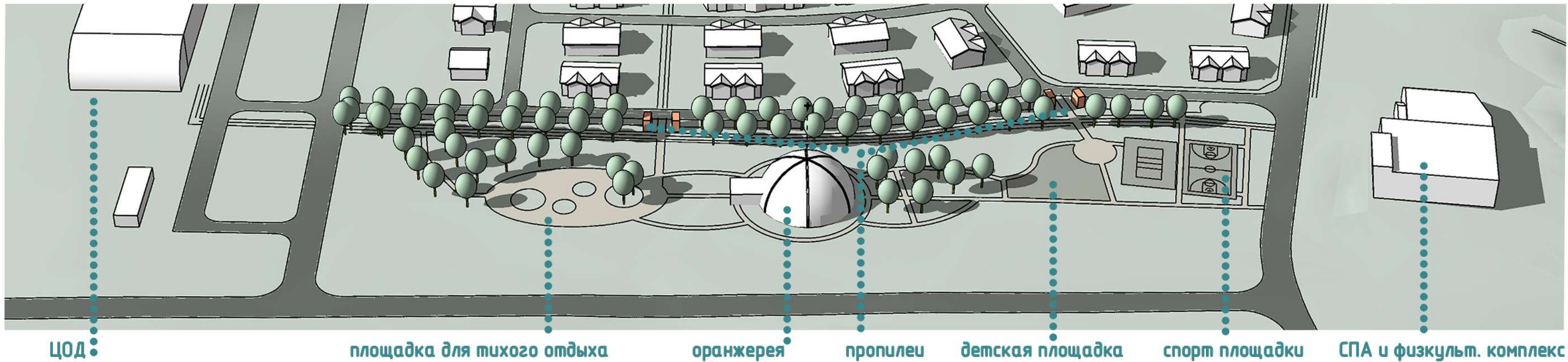
Условные обозначения:

- ЦОД с теплицей и аквафермой
- оранжерея
- СПА-комплекс с теплым бассейном
- гостевые дома
- коммуникации с тепловой водой от ЦОД
- газопровод
- граница поселка









Парк и гостевые дома



оранжерея чешского замка в Леднице



проект оранжереи в Бакинском ботаническом саду



